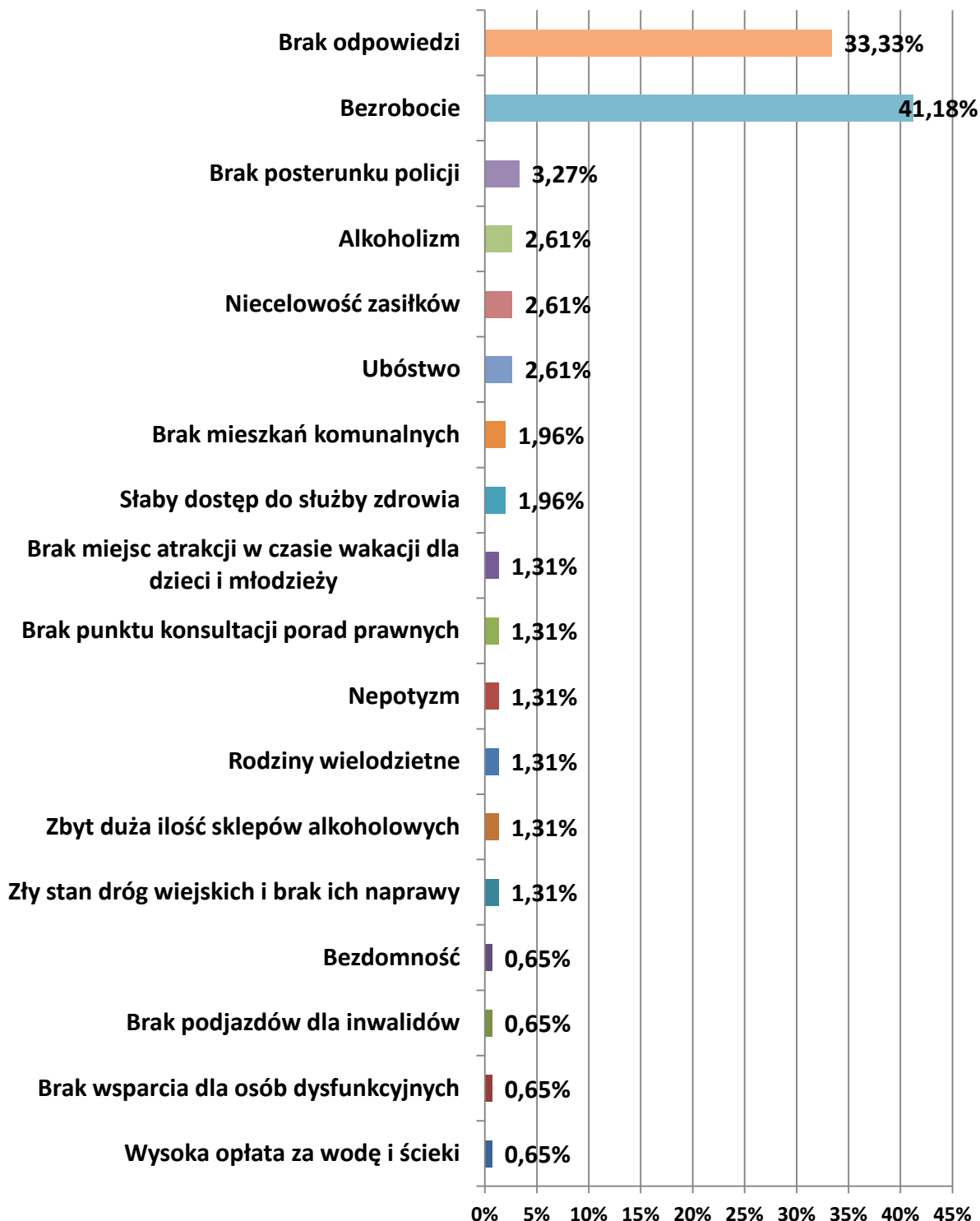
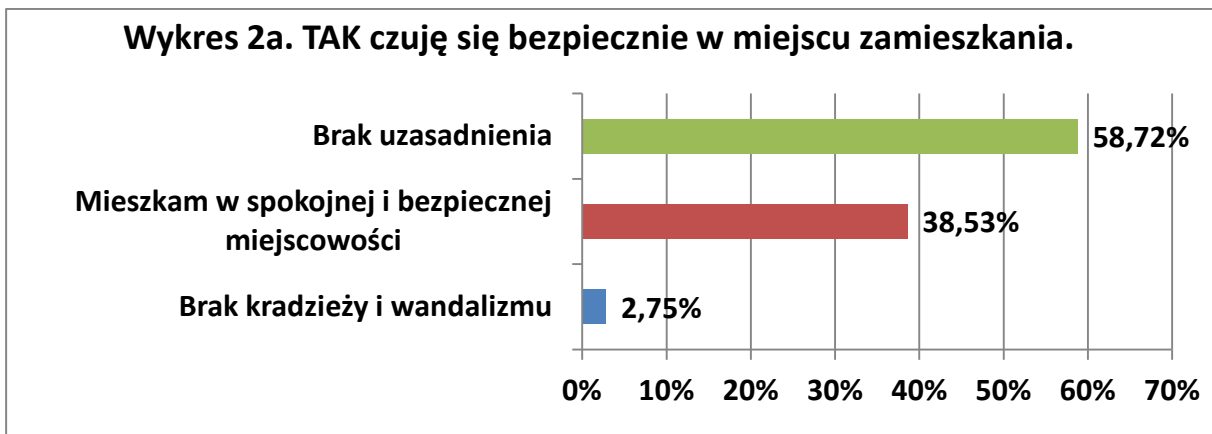
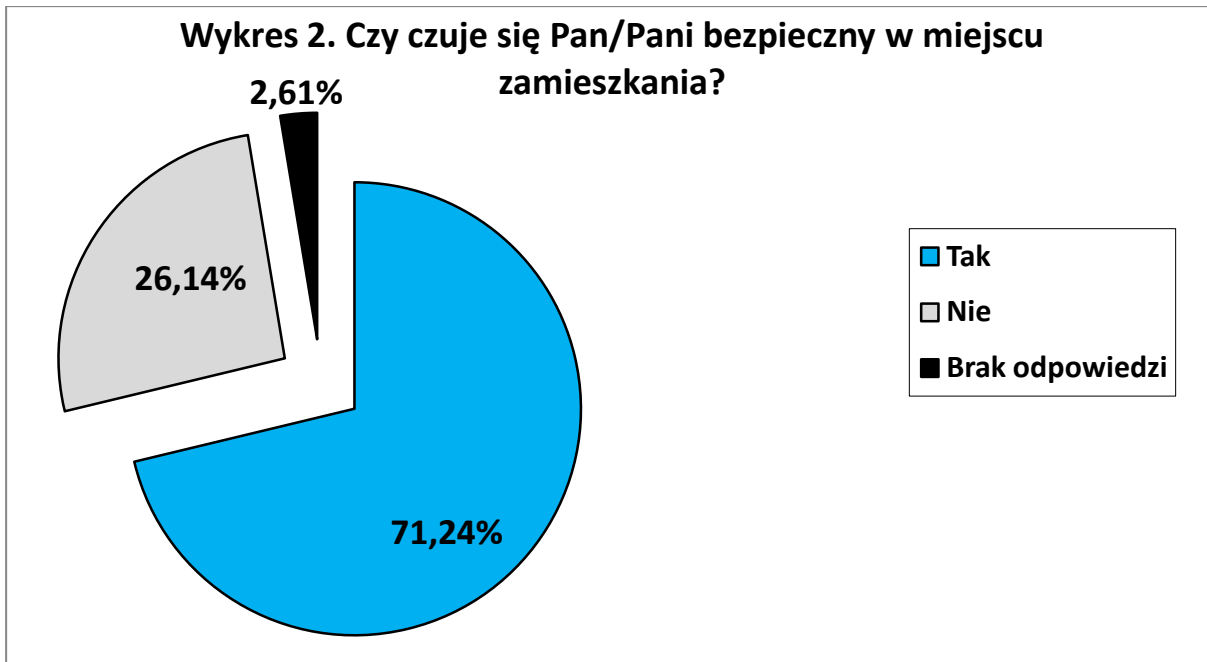
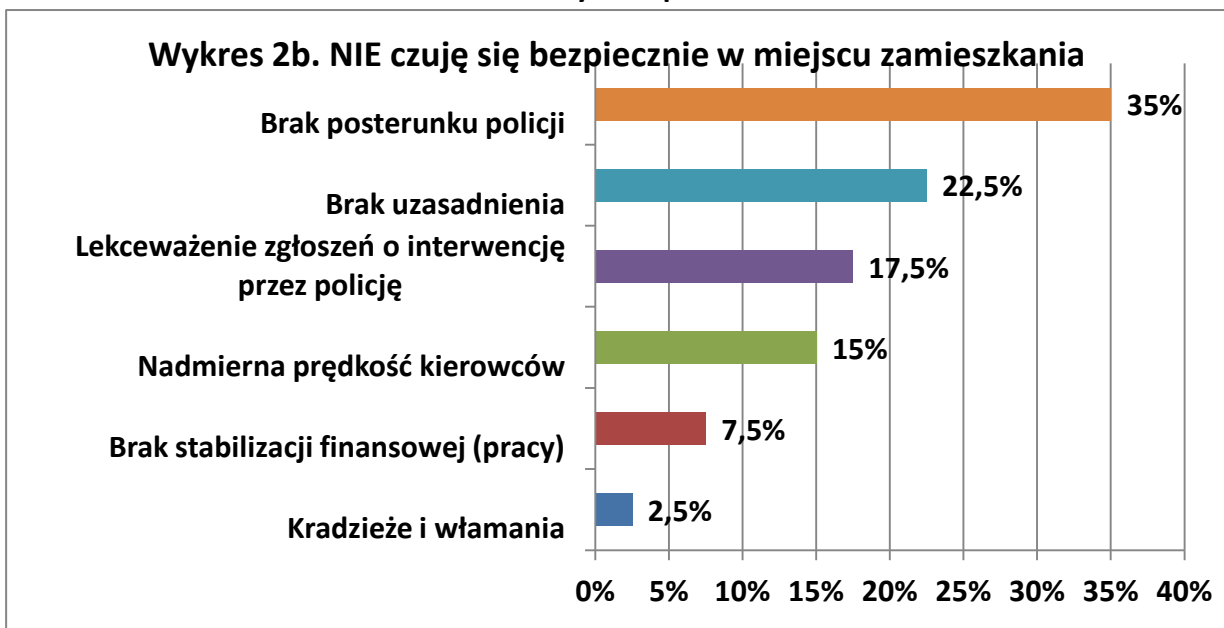


**Wykres 1. Najważniejszy problem społeczny w Gminie
Wydminy**



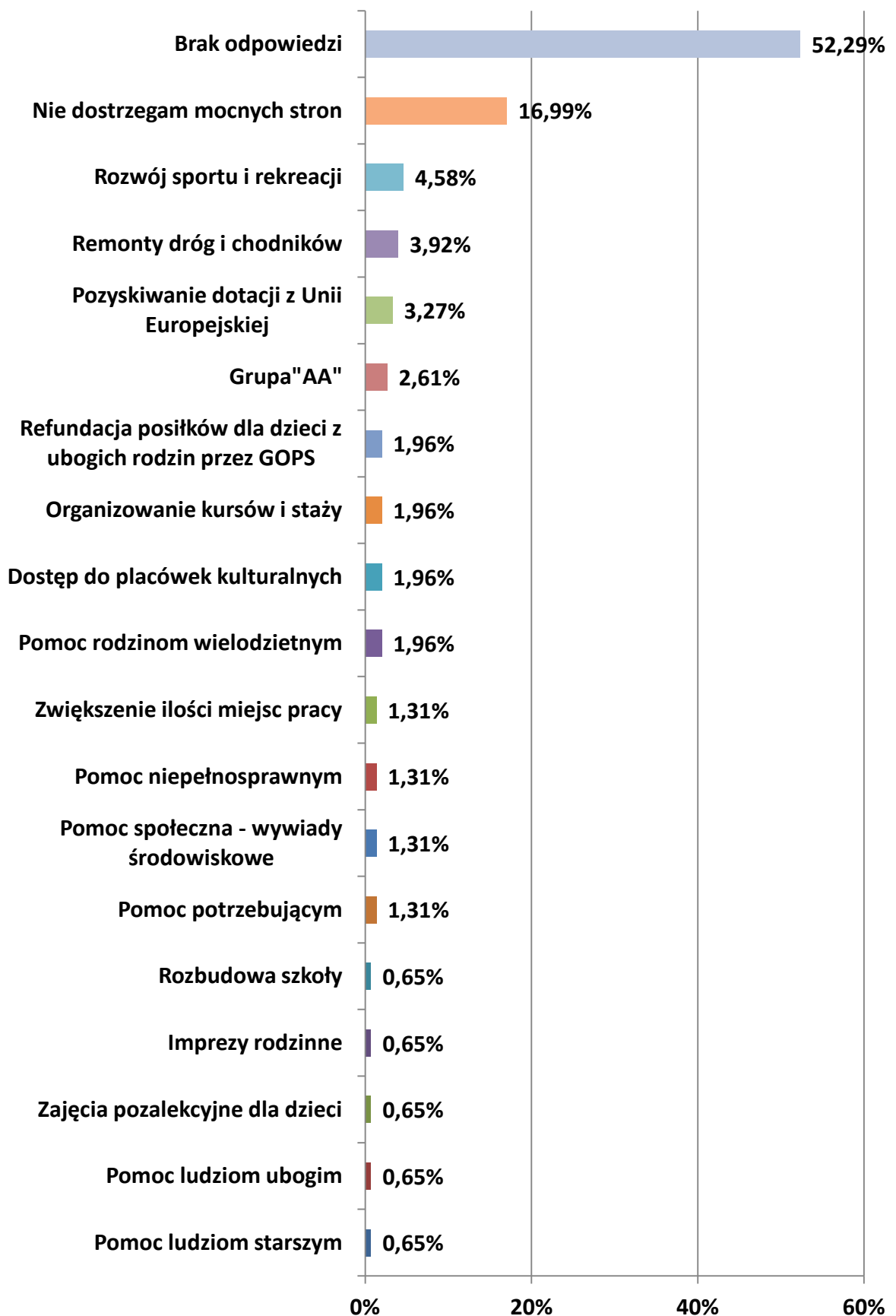


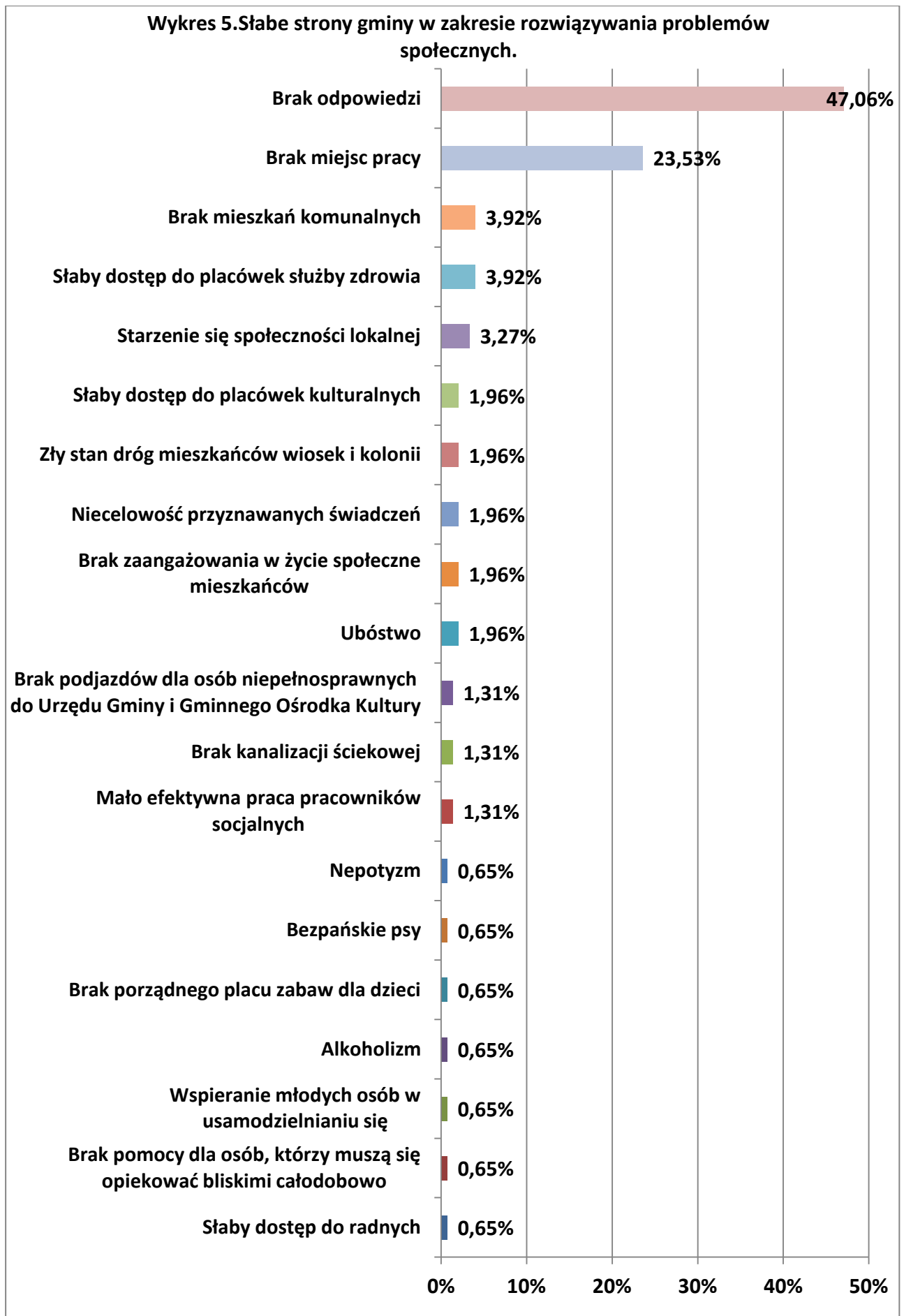
Liczba udzielonych odpowiedzi:109



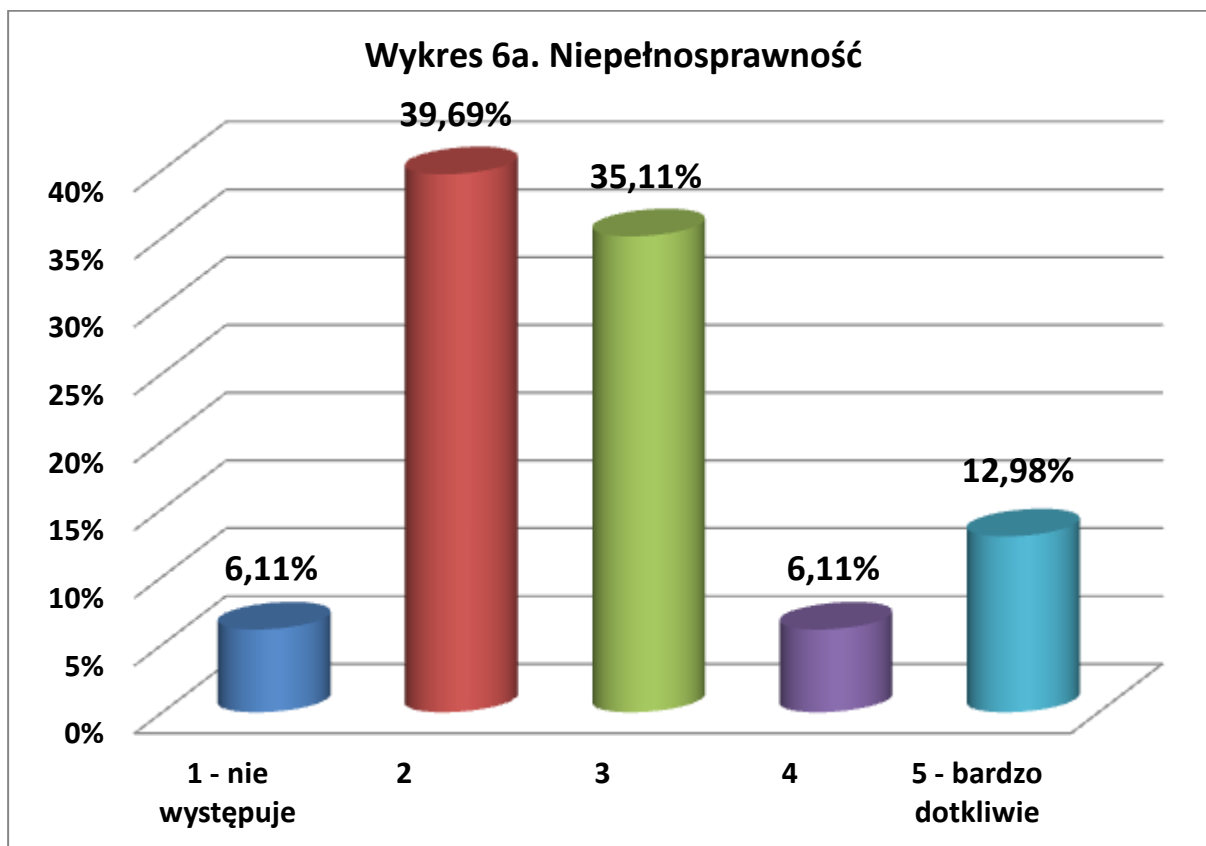
Liczba udzielonych odpowiedzi:40

Wykres 4. Mocne strony gminy w zakresie rozwiązywania problemów społecznych.

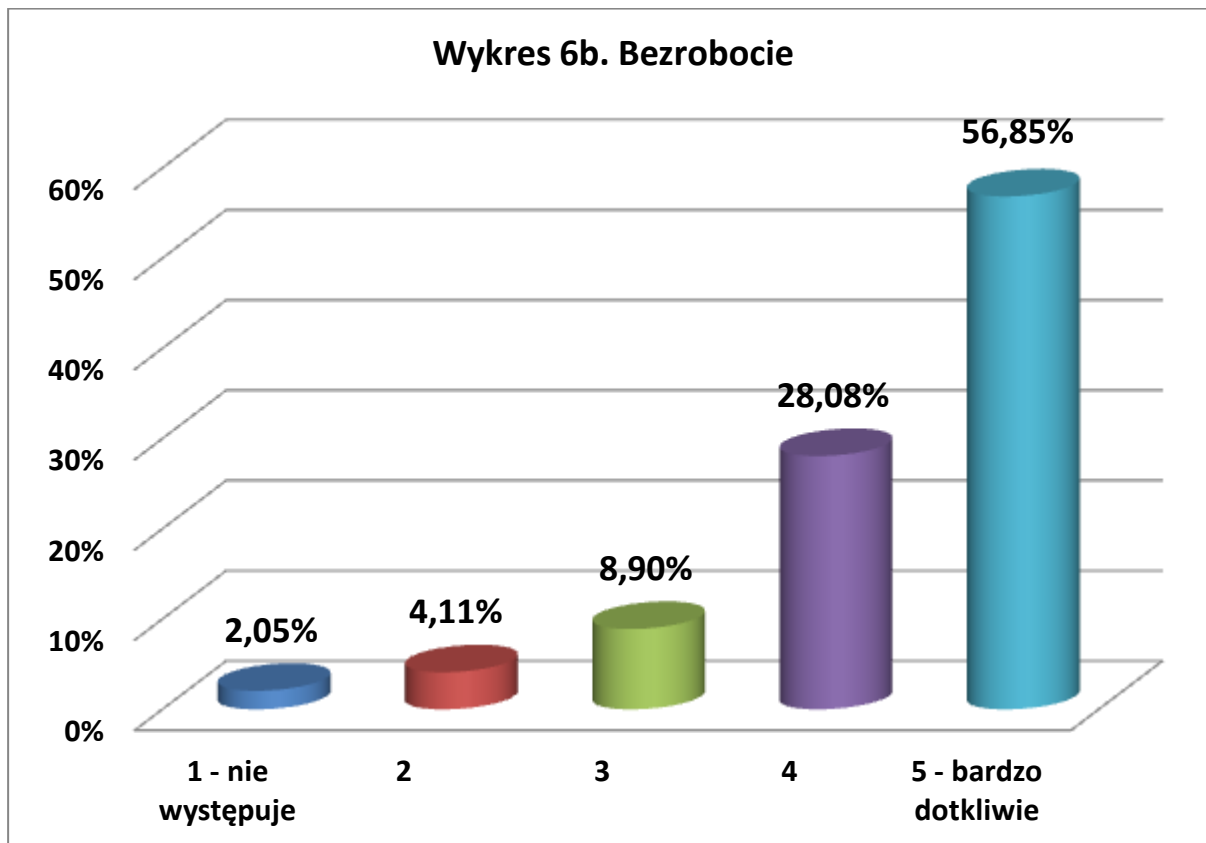




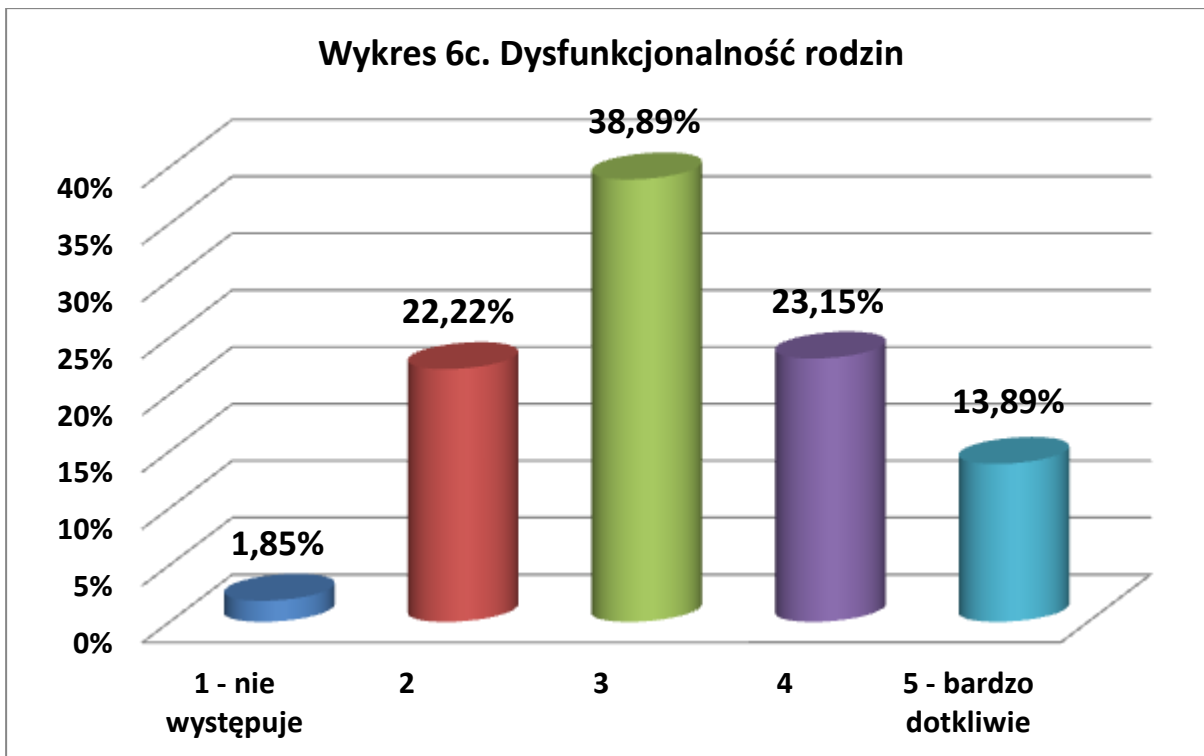
6. Dotkliwość problemów w Gminie Wydminy



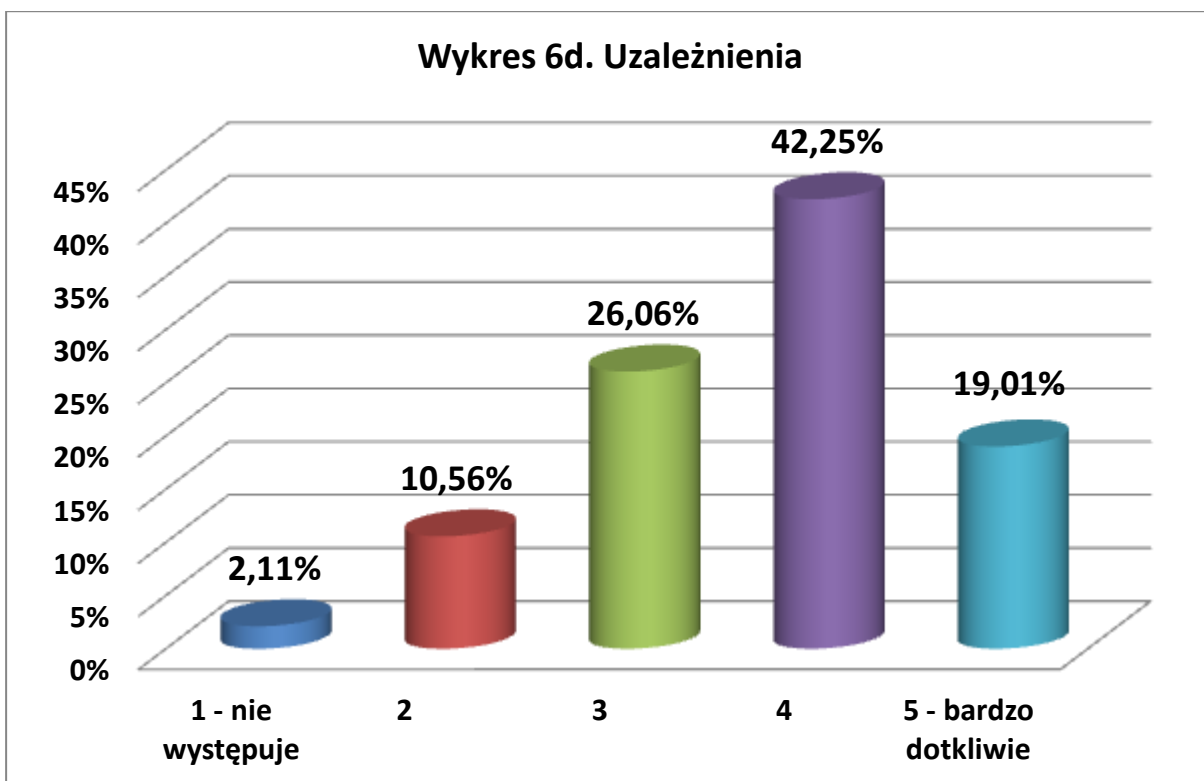
Liczba udzielonych odpowiedzi: 131



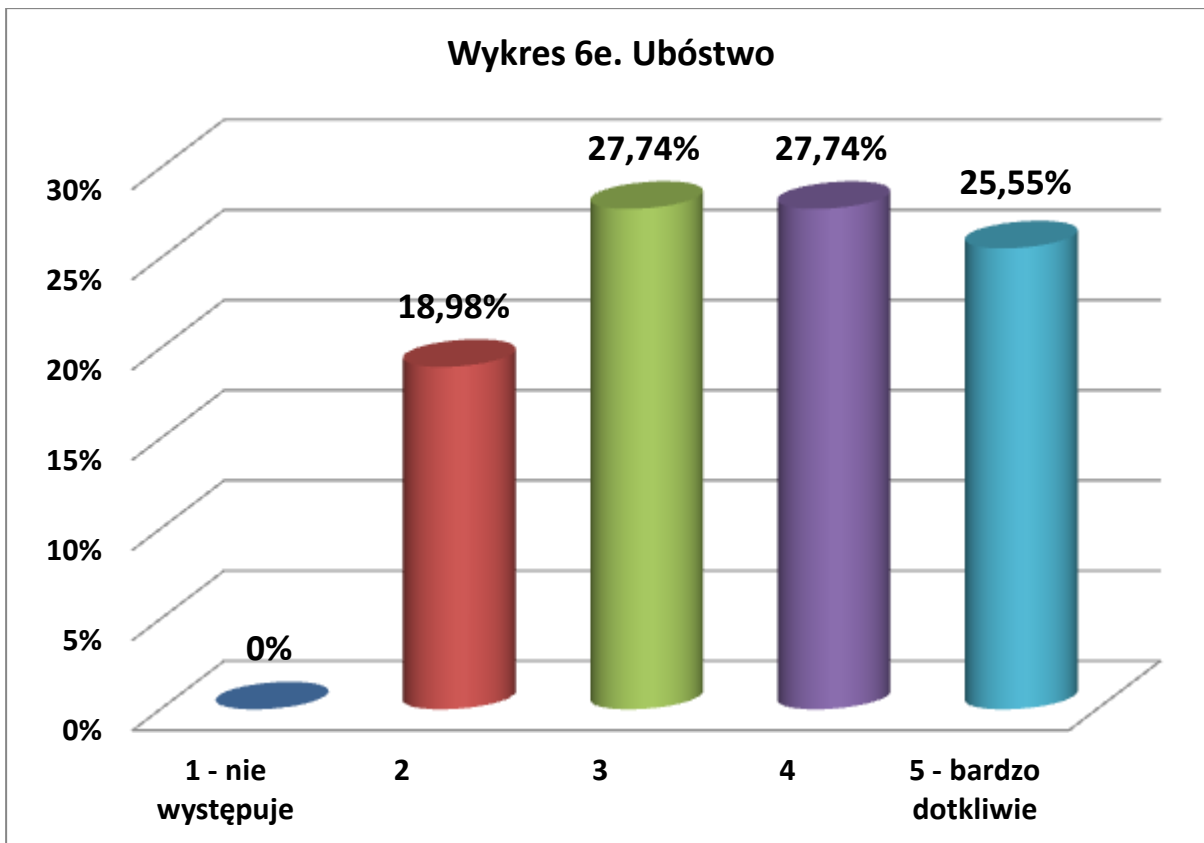
Liczba udzielonych odpowiedzi: 146



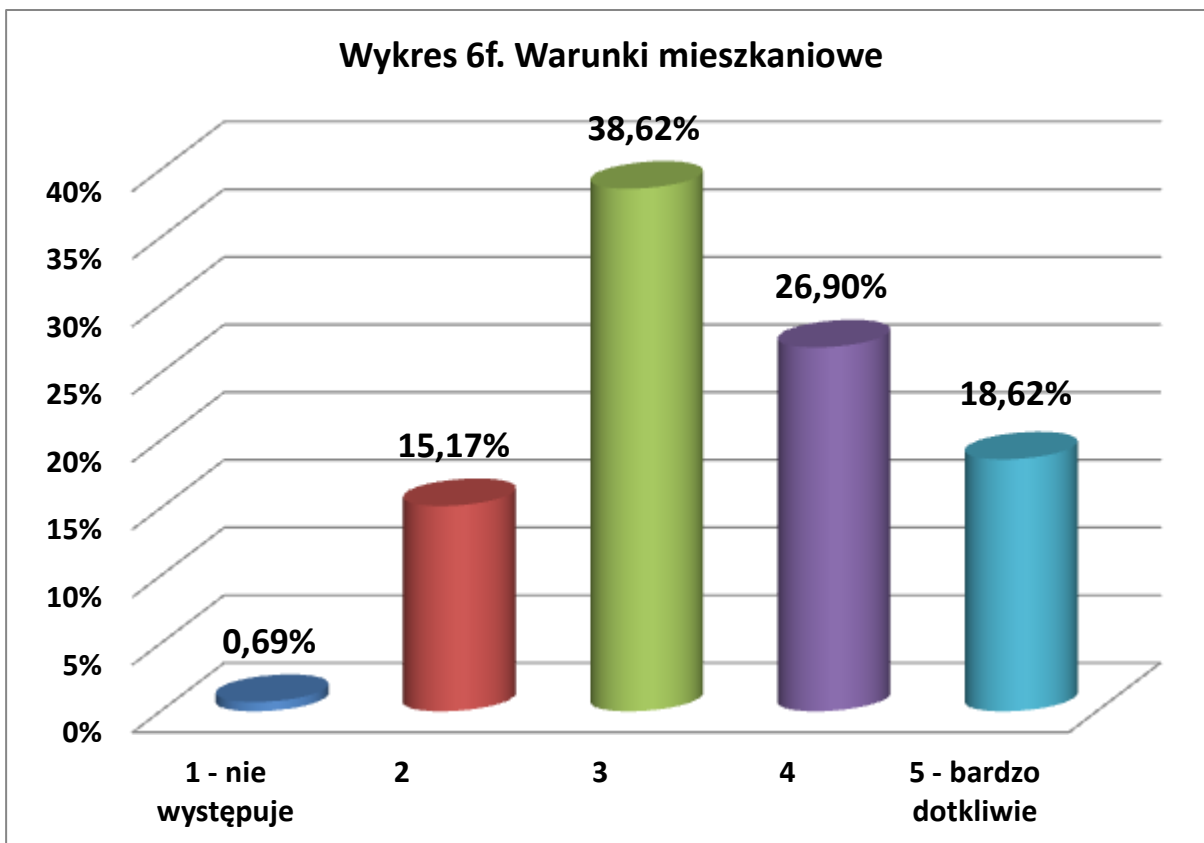
Liczba udzielonych odpowiedzi: 108



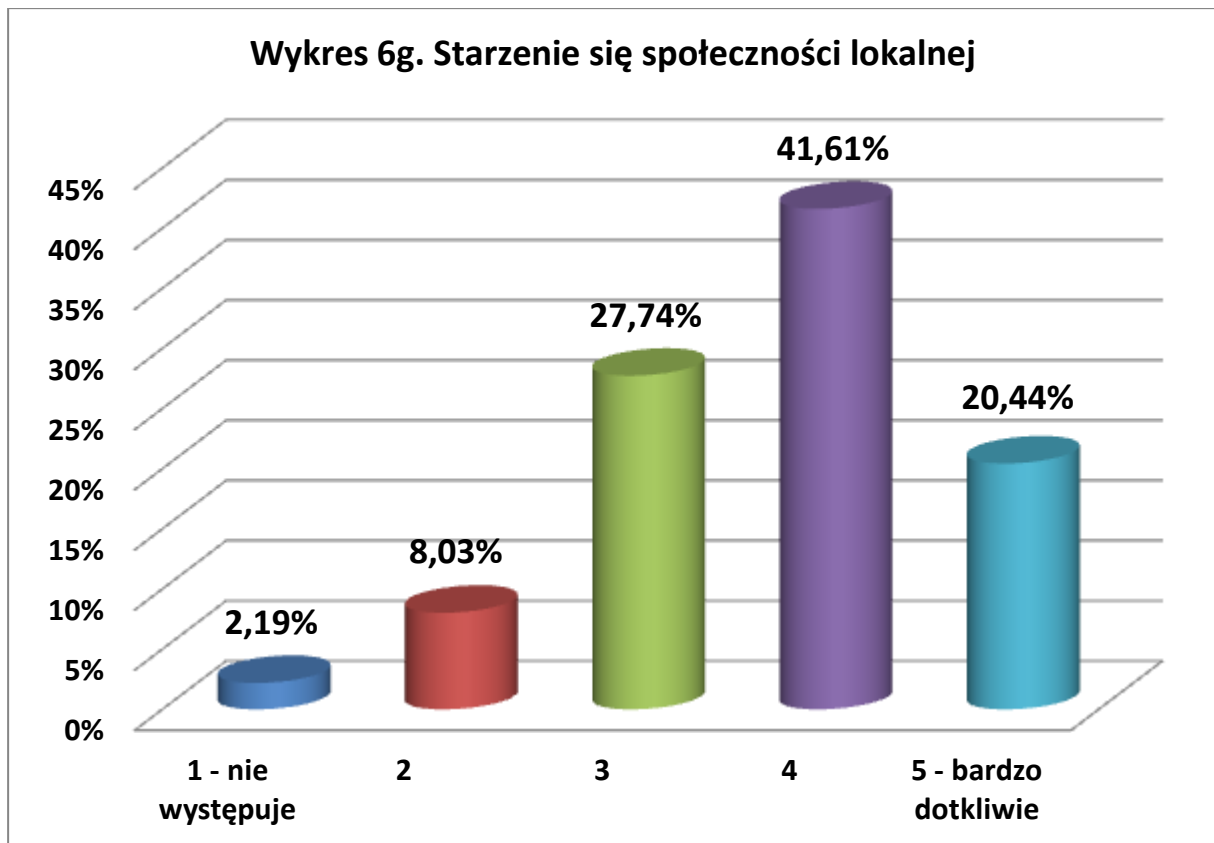
Liczba udzielonych odpowiedzi: 142



Liczba udzielonych odpowiedzi: 137

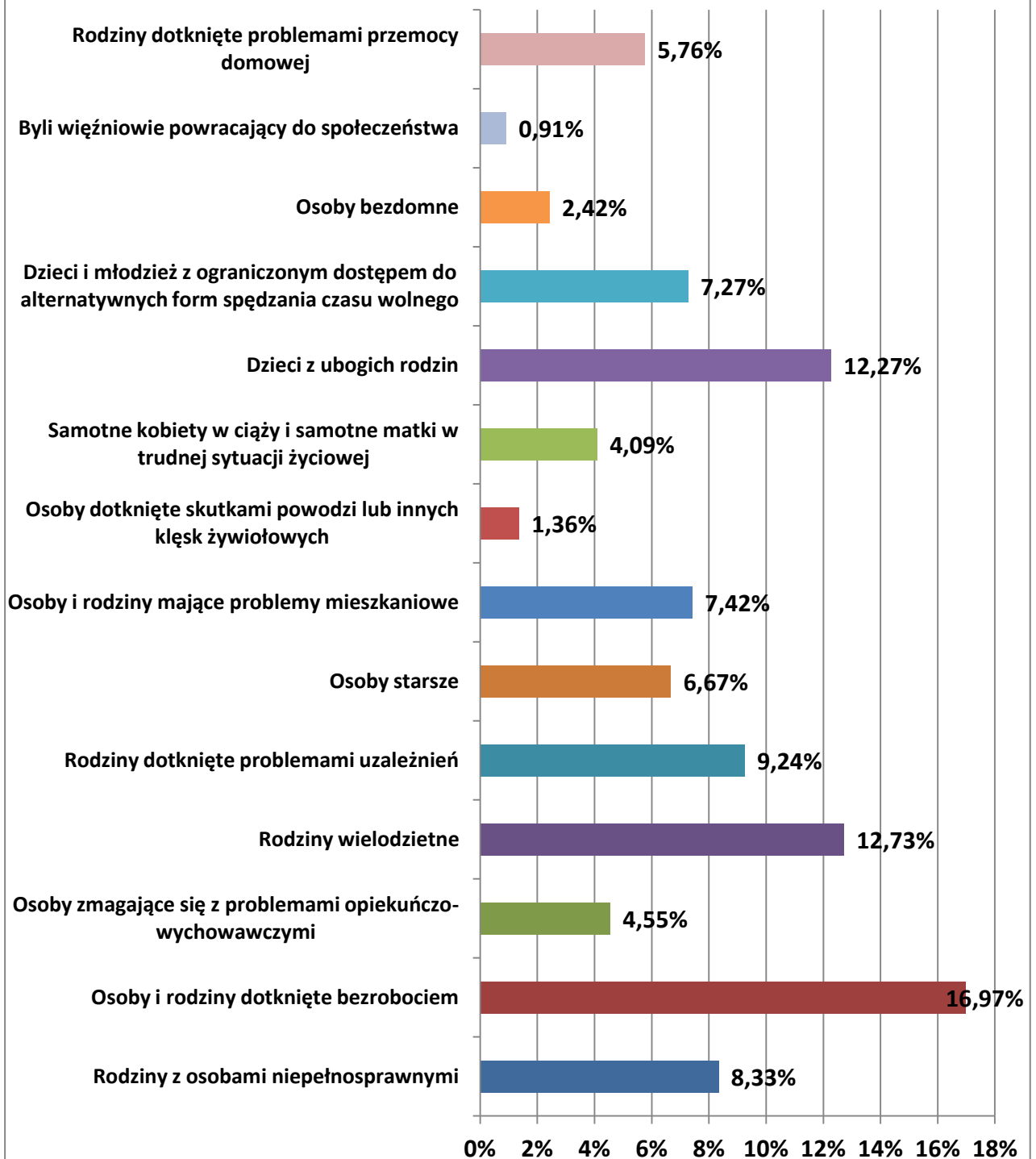


Liczba udzielonych odpowiedzi: 145

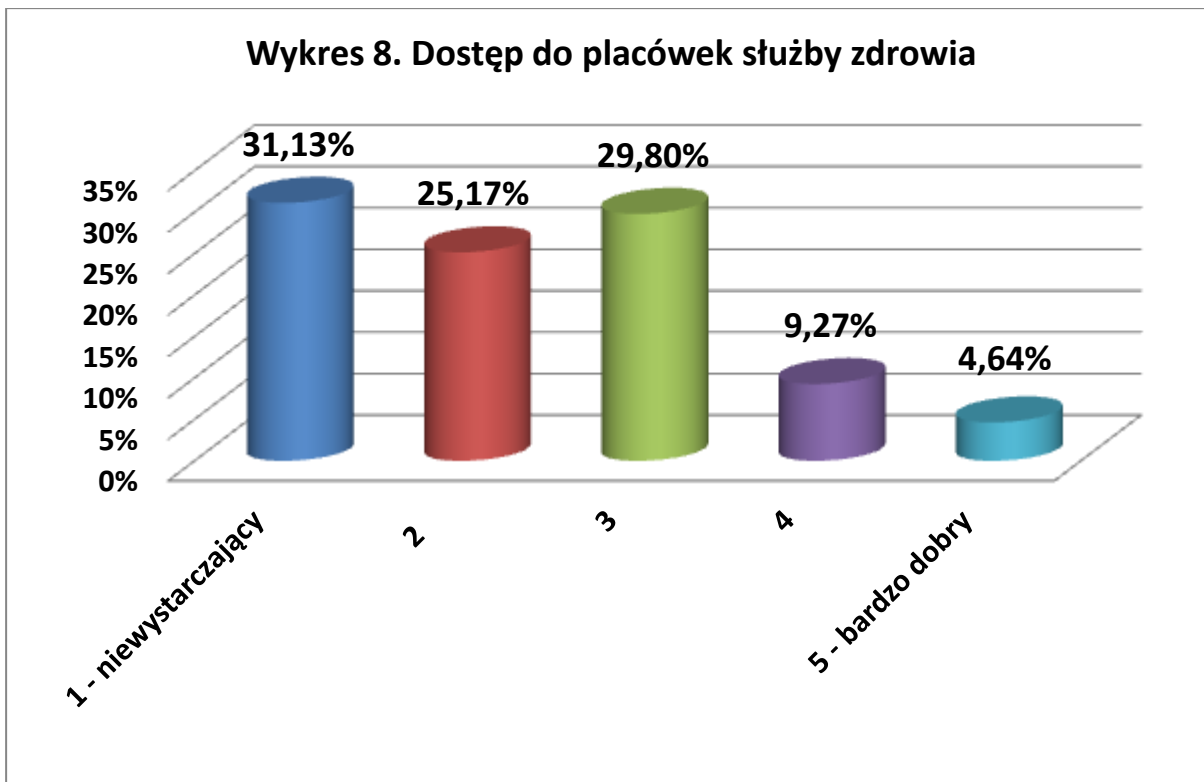


Liczba udzielonych odpowiedzi: 137

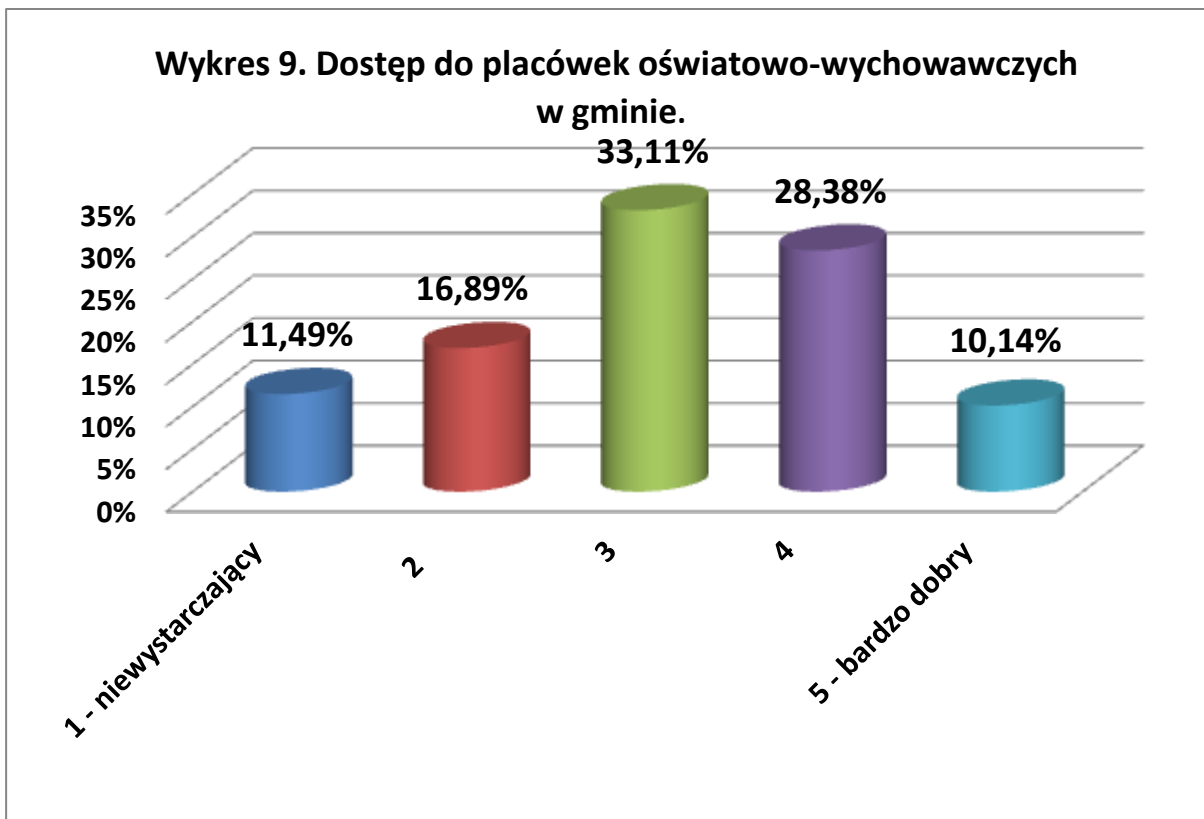
Wykres 7. Kategorie osób i grup społecznych najbardziej odczuwających skutki problemów społecznych w Gminie Wydminy.



Liczba udzielonych odpowiedzi: 660

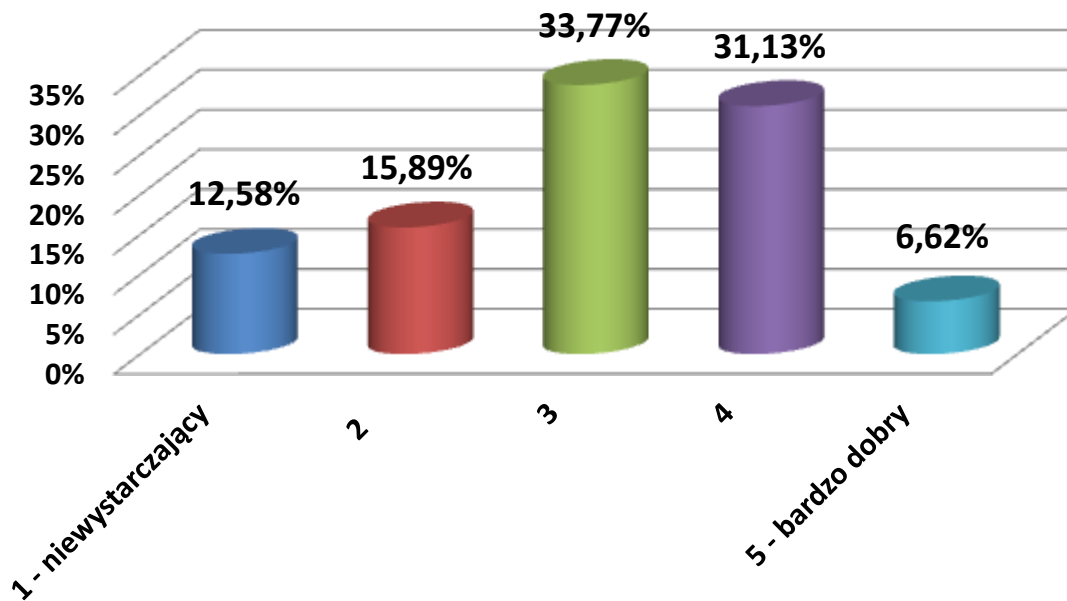


Liczba udzielonych odpowiedzi: 151



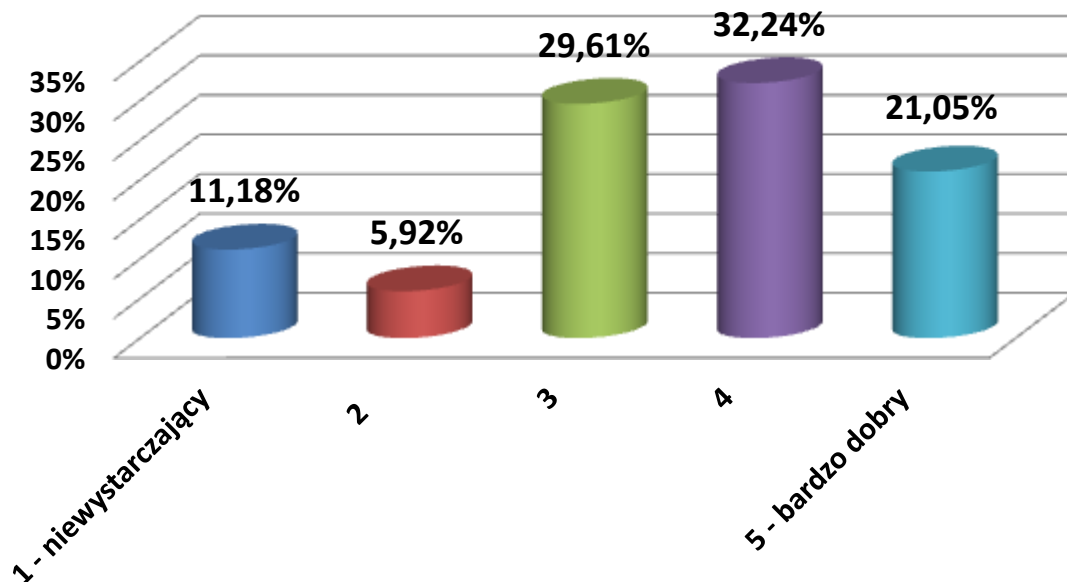
Liczba udzielonych odpowiedzi: 148

Wykres 10. Dostęp do placówek kulturalnych.



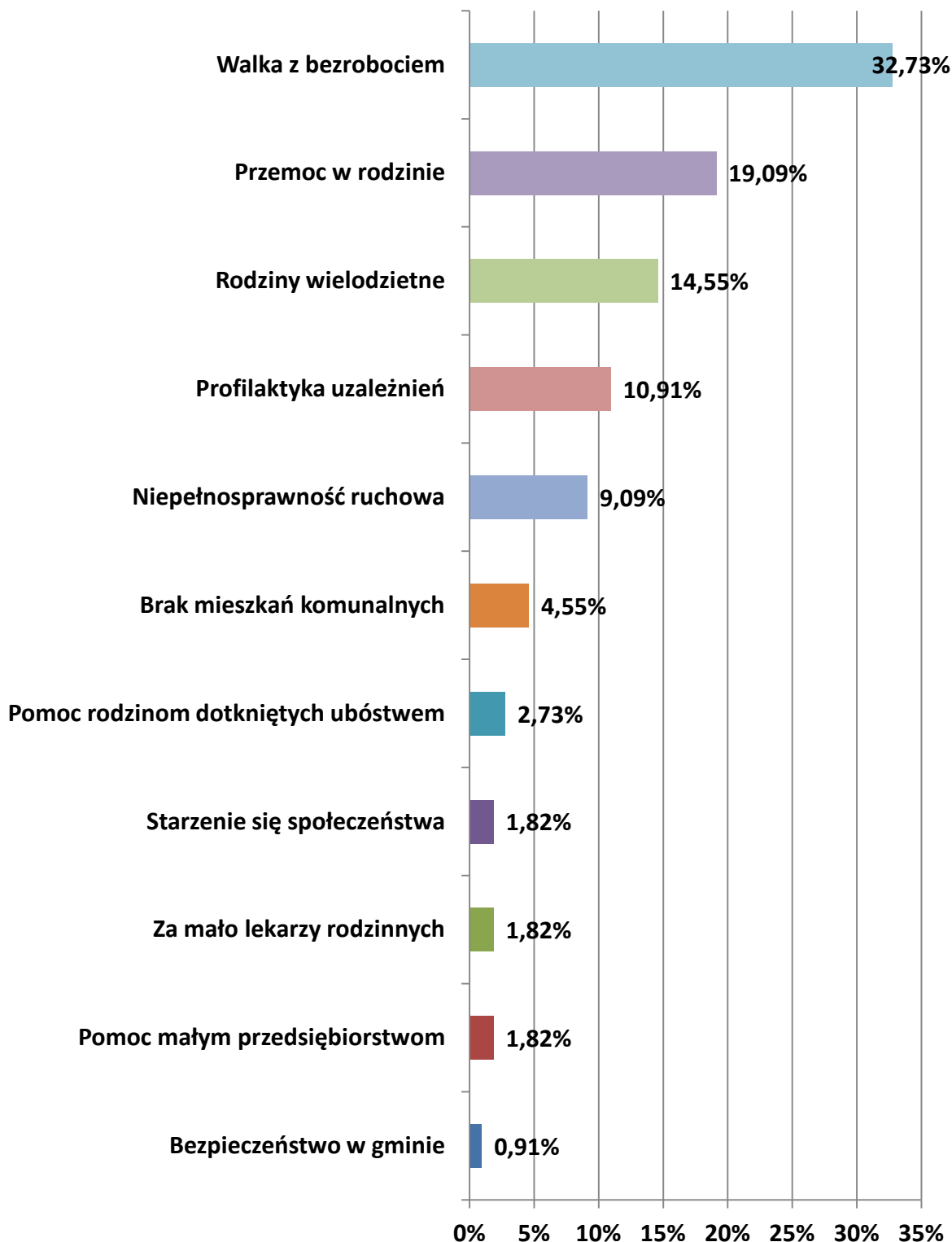
Liczba udzielonych odpowiedzi: 151

Wykres 11. Dostęp do obiektów sportowo-rekreacyjnych.



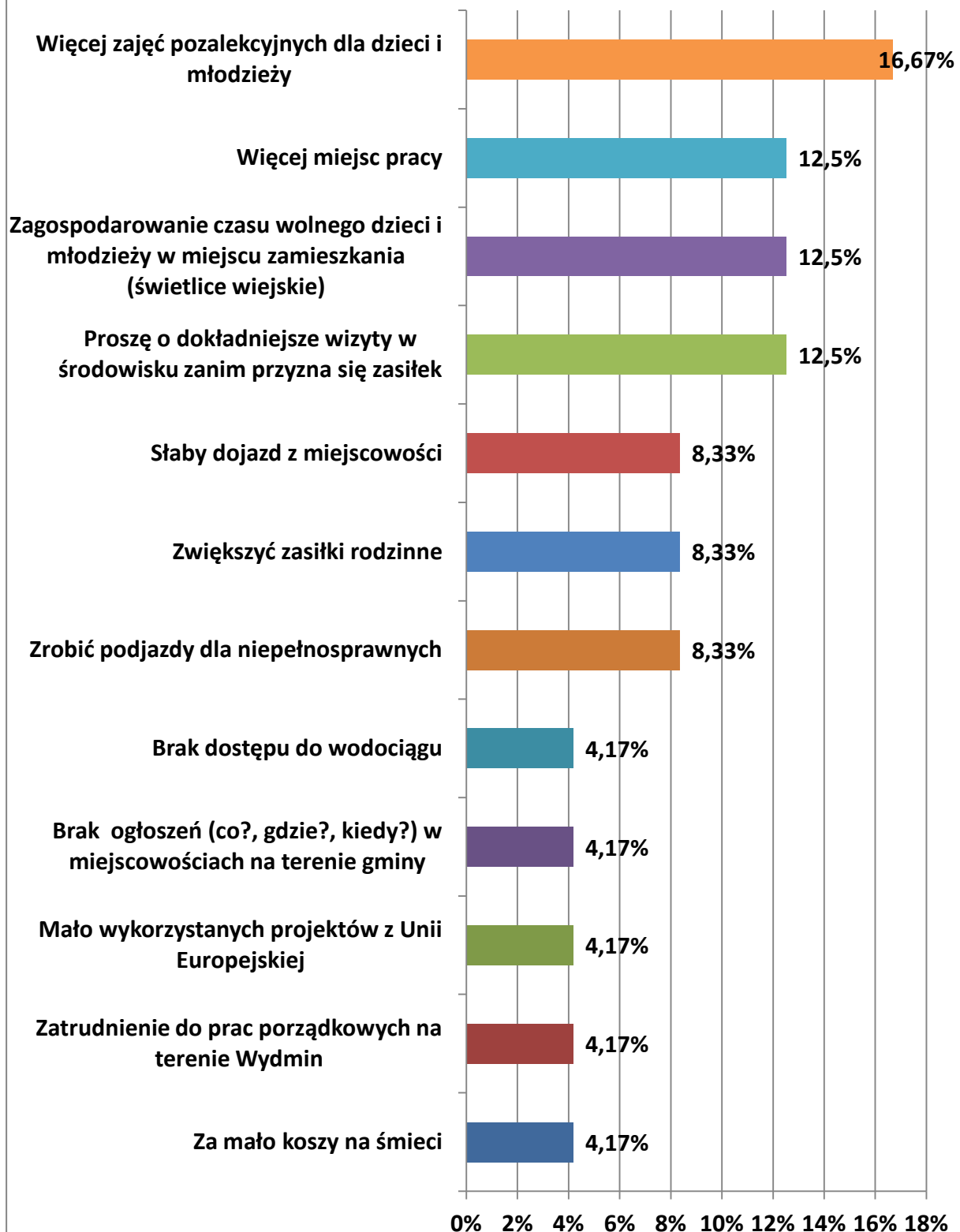
Liczba udzielonych odpowiedzi: 152

Wykres 12. Obszar merytoryczny, który w latach 2016-2023 powinien być traktowany priorytetowo.



Liczba udzielonych odpowiedzi: 110

Wykres 13. Dodatkowe problemy i komentarze.



Liczba udzielonych odpowiedzi: 24